



ΣΕ ΑΕΙ - ΤΕΙ

Οδηγός για το νέο σύστημα εισαγωγής

ΦΩΣ ΣΕ ΑΓΝΩΣΤΕΣ ΠΤΥΧΕΣ ΤΟΥ ΕΞΕΤΑΣΤΙΚΟΥ

ΤΟΥ ΜΙΧΑΛΗ ΝΙΒΟΛΙΑΝΙΤΗ

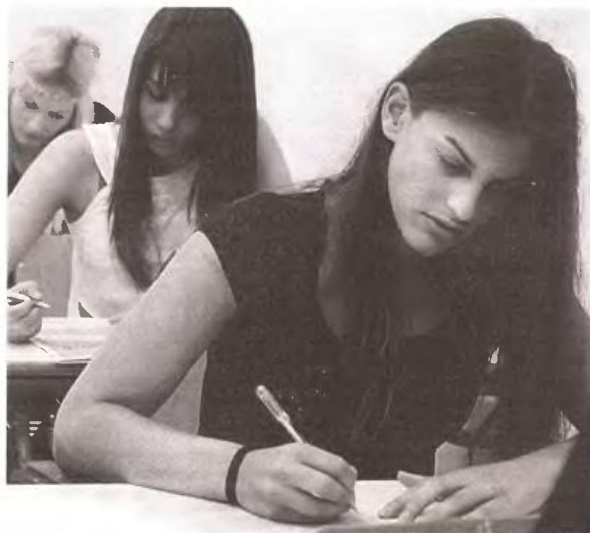
Αλλαγές με... δόσεις θα βρουν μπροστά τους οι μαθητές και των τριών τάξεων του λυκείου καθώς και όσοι φέτος φοιτούν στην Γ΄ γυμνασίου, αφού θα είναι οι πρώτοι που θα εξεταστούν με το νέο εξεταστικό σύστημα.

Σε μια προσπάθεια να ρίξουμε φως στις άγνωστες πτυχές του νέου εξεταστικού συστήματος αλλά και στις αλλαγές που θα γίνονται χρόνο με τον χρόνο έως την πλήρη εφαρμογή του, το «ΕΘΝΟΣ-ΠΑΙΔΕΙΑ» παρουσιάζει έναν χρήσιμο οδηγό για όλους τους μαθητές.

Οι φετινοί υποψήφιοι των Πανελλαδικών Εξετάσεων θα αρχίσουν να βρίσκουν στον δρόμο τους διάφορες αλλαγές, που σχετίζονται με το μηχανογραφικό, αλλά και τις θέσεις των ειδικών κατηγοριών (τρίτεκνοι, πολύτεκνοι κ.ά.).

Σύμφωνα με τις πρόσφατες ανακοινώσεις του υπουργείου Παιδείας για το νέο σύστημα εισαγωγής στα ανώτατα εκπαιδευτικά ιδρύματα, οι μαθητές που πηγαίνουν τη φετινή κρο-

ΘΑ ΚΑΤΑΘΕΤΟΥΝ ΔΥΟ ΜΗΧΑΝΟΓΡΑΦΙΚΑ



■ Οι υποψήφιοι θα καταθέτουν δύο φορές μηχανογραφικά. Το πρώτο θα υποβάλλεται τον Φεβρουάριο και θα αφορά τις σχολές χαμηλής ζήτησης στις οποίες θα μπορούν να εισάγονται χωρίς εξετάσεις. Το δεύτερο θα συμπληρώνεται μετά τις πανελλαδικές και την ανακόνιση των βαθμολογιών.

► Οι αλλαγές θα γίνουν σταδιακά

νά στην Α΄ λυκείου, θα δώσουν Πανελλαδικές Εξετάσεις με ένα σύστημα, που θα συνδυάζει στοιχεία του ισχύοντος αλλά και του νέου. Βασική αλλαγή για τους συγκεκριμένους μαθητές, είναι η μείωση των εξεταζόμενων μαθημάτων σε 4 από 6.

Ωστόσο, οι μαθητές οι οποίοι θα κληθούν να εξεταστούν με το νέο εξεταστικό είναι όσοι πηγαίνουν φέτος στη Γ΄ γυμνασίου, και θα δώσουν Πανελλαδικές το σχολικό έτος 2014-15.

Γι' αυτούς, οι αλλαγές που θα ισχύσουν κωδικοποιημένα είναι οι εξής:

■ Θα εξεταστούν σε 3 έως 5 μαθήματα για την εισαγωγή

στα πανεπιστήμια και στα ΤΕΙ.

■ Οι μαθητές και των τριών τάξεων του λυκείου (θα αρχίσει να εφαρμόζεται από του χρόνου) θα δίνουν απολυτήριες εξετάσεις σε εθνικό επίπεδο.

■ Στη Γ΄ λυκείου θα διεξάγονται διπλές εξετάσεις την ίδια ημέρα (απολυτήριες και εισαγωγικές).

■ Προβλέπεται εισαγωγή χωρίς εξετάσεις για τα τμήματα (κυρίως ΤΕΙ της περιφέρειας) χαμηλής ζήτησης.

■ Το υπουργείο Παιδείας εξετάζει το ενδεχόμενο να μπορούν οι υποψήφιοι να δίνουν και δεύτερη ή και τρίτη φορά πανελλαδικές εντός του ίδιου έτους, με στόχο να βελτιώσουν τη βαθμολογία σε ένα ή περισσότερα μαθήματα.

■ Τα μαθήματα στα οποία θα εξετάζονται οι υποψήφιοι αλλά και οι συντελεστές βαρύτητας, θα επιλέγονται από τα τμήματα των ΑΕΙ-ΤΕΙ υποδοχής.

«Κλειδί»

Το νέο εξεταστικό θα εφαρμοστεί πλήρως το σχολικό έτος 2014-15 και αφορά όσους μαθητές φοιτούν φέτος στη Γ΄ γυμνασίου.

Για τους συγκεκριμένους μαθητές, θα συνυπολογίζεται ο βαθμός του απολυτηρίου για την εισαγωγή στα ΑΕΙ-ΤΕΙ, χωρίς όμως ακόμη να έχει προσδιοριστεί το ποσοστό συμμετοχής στον τελικό βαθμό. Διευκρινίζεται ότι ο βαθμός που απολυτηρίου θα προκύψει από τον μέσο όρο της βαθμολογίας και των τριών τάξεων του λυκείου. Ως εκ τούτου, εφιστάται η προσοχή στους μαθητές που την ερχόμενη χρονιά θα πάνε στην Α΄ λυκείου, αφού το απολυτήριο που θα λάβουν στο τέλος του χρόνου θα έχει συμμετοχή στη διαδικασία εισαγωγής στα πανεπιστήμια και τα τεχνολογικά ιδρύματα.

Κατά τα λοιπά, στο τέλος



1. ΟΔΗΓΟΣ ΓΙΑ ΤΟ ΝΕΟ ΣΥΣΤΗΜΑ ΕΙΣΑΓΩΓΗΣ

Μέσο: ΕΘΝΟΣ

Ημ. Έκδοσης: . . . 15/02/2012 Ημ. Αποδελτίωσης: . . . 15/02/2012

Σελίδα: 25



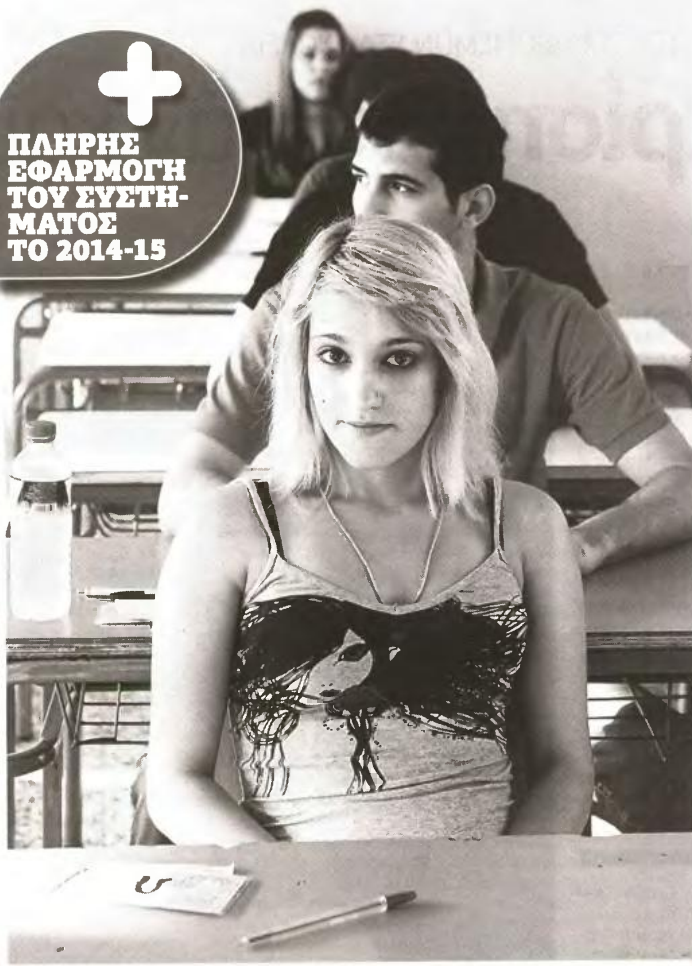
Παιδεία

ΤΕΤΑΡΤΗ 15 Φεβρουαρίου 2012 ΕΘΝΟΣ

ΥΠΟΨΗΦΙΟΙ

25 | 3

+
ΠΛΗΡΗΣ ΕΦΑΡΜΟΓΗ ΤΟΥ ΣΥΣΤΗΜΑΤΟΣ ΤΟ 2014-15



Οι μαθητές θα μπορούν να εισαγονται χωρίς εξετάσεις, σε ορισμένα τμήματα τα οποία δεν καλύπτουν όλες τις προσφερόμενες θέσεις. Σε πρώτη ανάγνωση, τα τμήματα αυτά θα αφορούν κυρίως σχολές ΤΕΙ της περιφέρειας και ενδεχομένως και ορισμένα πανεπιστημιακά τμήματα τα οποία δεν συγκεντρώνουν πολλές προτιμήσεις.

Τι θα ισχύσει για τους μαθητές της Α' Λυκείου

Σύμφωνα με τις αρχικές προθέσεις του υπουργείου Παιδείας, οι φετινοί μαθητές της Α' Λυκείου θα ήταν εκείνοι που θα εφάρμοζαν πρώτο το νέο εξεταστικό σύστημα. Τελικά, και προκειμένου να μην αιφνιδιαστούν οι μαθητές, όσοι πηγαίνουν φέτος στην Α' τάξη του λυκείου, θα δώσουν Πανελλαδικές με ένα μεταβατικό σύστημα, το οποίο συνδυάζει στοιχεία από το νυν και το καινούργιο. Ειδικότερα, θα προβλέπει μεταξύ άλλων Πανελλαδικές Εξετάσεις σε 4 μαθήματα από 6 που ισχύει σήμερα. Οι συγκεκριμένοι μαθητές, θα παρακολουθούν τα ενδεικτικά προγράμματα σπουδών με τις αντίστοιχες προσαρμογές των υφιστάμενων αναλυτικών προγραμμάτων των μαθημάτων. Στο τέλος της Γ' λυκείου θα διεξαχθούν Πανελλήνιες Εξετάσεις όπως οργα-

νώνονται και σήμερα από το υπουργείο Παιδείας. Σημειώνεται ωστόσο, ότι η τελική εξέταση ανά μάθημα περιλαμβάνει και εδώ δύο ομάδες θεμάτων (η πρώτη υποχρεωτική για την απόκτηση του απολυτηρίου και η δεύτερη για εισαγωγή στα ΑΕΙ-ΤΕΙ). Οι μαθητές που εξετάζονται και στη δεύτερη ομάδα θεμάτων, θα δίνουν τέσσερα μαθήματα που θα καθορίζονται από τα τμήματα ΑΕΙ-ΤΕΙ ανάλογα με το ενδεικτικό πρόγραμμα σπουδών που έχουν παρακολουθήσει. Τα τμήματα θα προσδιορίζουν αυτά τα τέσσερα μαθήματα μέχρι το τέλος Μαΐου. Και οι συγκεκριμένοι υποψήφιοι, πάντως, θα μπορούν να εισαγονται χωρίς εξετάσεις σε τμήματα χαμηλής ζήτησης.

ΚΡΙΤΙΚΗ ΓΙΑ ΤΙΣ ΑΛΛΑΓΕΣ

Αύξηση της παραπαιδείας προβλέπουν οι καθηγητές

Φόβοι ότι το νέο εξεταστικό σύστημα θα οδηγήσει σε αύξηση της παραπαιδείας και θα σπάνει για τους μαθητές έναν ατελείωτο εξεταστικό μαραθώνιο, εκφράζει η ομοσπονδία των καθηγητών Μέσης Εκπαίδευσης. «Πέρα από τα ωραία και μεγάλα λόγια και τις διακρύψεις για αποδέσμευση του λυκείου από την πρόσβαση στην τριτοβάθμια εκπαίδευση, σε τελευταία ανάλυση όλες οι τελικές γραπτές εξεταστικές διαδικασίες, και στις τρεις τάξεις του λυκείου, μετατρέπονται ουσιαστικά σε πανελλαδικού χαρακτήρα. Με αυτό τον τρόπο οι εξεταστικοί φραγμοί γίνονται ακόμα πιο ισχυροί», υπογραμμίζει σε σχετική ανακοίνωσή της η ΟΛΜΕ.

από τον «πυρρίνα μαθημάτων γενικής παιδείας».

■ **Η καθιέρωση των ερευνητικών ή συνθετικών εργασιών** δεν συνοδεύεται από άλλα αναγκαία μέτρα και υποδομές (π.χ. βιβλιοθήκες, επιμάρωση κ.λπ.).

■ **Τα μαθήματα επιλογής** ουσιαστικά θα περιορίζονται δραματικά λόγω των ελαχίστων προσλήψεων εκπαιδευτικών. Εξάλλου, ο εξετασιοκεντρικός χαρακτήρας του συστήματος κάνει σχεδόν υποχρεωτική την «εμβόλιμη» φροντιστηριακού τύπου στα μαθήματα που οδηγούν στην Τριτοβάθμια Εκπαίδευση.

■ **Ο Σχολικός Επαγγελματικός Προσανατολισμός** ουσιαστικά καταργείται.

■ **Για μια ακόμη φορά** οι εξαγγελίες για το γενικό λύκειο γίνονται χωριστά από το τεχνολογικό, παρά το γεγονός πως το υπουργείο Παιδείας διακηρύσσει την ιστιότητα των λυκείων.

■ **Αφαρείται** από το υπουργείο Παιδείας η διαδικασία των εξετάσεων για την πρόσβαση στην Τριτοβάθμια Εκπαίδευση. Το ΥΠΔΒΜΘ δημιουργεί έναν «ανεξάρτητο οργανισμό εξετάσεων», παραγωγίζοντας τον θετικό ρόλο και την πολυετή και πλούσια εμπειρία των εκπαιδευτικών δευτεροβάθμιας.

■ **Σε ό,τι αφορά** τις ενδοσχολικές εξετάσεις για την προσαγωγή από τάξη σε τάξη, αφαιρείται η δυνατότητα να εξετάζονται οι μαθητές με βάση τη δουλειά που έχει γίνει στο συγκεκριμένο σχολείο, κοντά στις ανάγκες τους. Ο εκπαιδευτικός μετατρέπεται από δάσκαλος σε διευκολυντή κεντρικών κατευθύνσεων, μια διαδικασία που δεν έχει σχέση με τη σχολική πράξη.

και ο βαθμός του απολυτηρίου

της Γ' λυκείου οι μαθητές δίνουν πανελλήνιες εξετάσεις για την εισαγωγή τους στην ανώτατη εκπαίδευση. Η τελική γραπτή εξέταση ανά μάθημα περιλαμβάνει δύο ομάδες θεμάτων. Η επίδοση των μαθητών στην πρώτη ομάδα θεμάτων καθορίζει τον βαθμό που λαμβάνεται υπόψη για την απόκτηση του απολυτηρίου λυκείου στο συγκεκριμένο μάθημα, ενώ η επίδοση στη δεύτερη ομάδα θεμάτων καθορίζει την εισαγωγή στην ανώτατη εκπαίδευση. Οι πανελλήνιες αυτές εξετάσεις διεξάγονται σε όλα τα μαθήματα της Γ' λυκείου με μόνες εξαιρέσεις το σχέδιο έρευνας (project) και τη φυσική Αγωγή που αξιολογούνται μόνο ενδοσχολικά. Η συμμετοχή στις εξετάσεις της πρώτης ομάδας είναι υποχρεωτική.

Οι μαθητές που θα εξεταστούν και στη δεύτερη ομάδα θεμάτων, θα επιλέγουν σε ποια μαθήματα θα δώσουν εξετάσεις με βάση τα τμήματα στα οποία επιθυμούν να εισαχθούν. Στο πλαίσιο αυτό, τα τμήματα των ΑΕΙ και ΤΕΙ θα δημοσιοποιούν τα κριτήρια που έχουν υιοθετήσει μόνο τους (π.χ. ποια μαθήματα και με ποιους συντελεστές βαρύτητας) για την εισαγωγή φοιτητών σ' αυτά. Ο αριθμός των εξεταζόμενων μαθημάτων θα είναι από 3 έως 5, ενώ το μάθημα της Ελληνικής Γλώσσας είναι υποχρεωτικά ένα από αυτά.

Χωρίς εξετάσεις

Επίσης, οι μαθητές θα μπορούν να εισαγονται χωρίς εξετάσεις, σε ορισμένα τμήματα τα οποία δεν καλύπτουν όλες τις προσφερόμενες θέσεις. Σε πρώτη ανάγνωση, τα τμήματα αυτά θα αφορούν κυρίως σχολές ΤΕΙ της περι-

φέρειας και ενδεχομένως και ορισμένα πανεπιστημιακά τμήματα τα οποία δεν συγκεντρώνουν πολλές προτιμήσεις. Σύμφωνα με το υπουργείο Παιδείας, τα τμήματα θα μπορούν να θέτουν ελάχιστες προϋποθέσεις εισαγωγής, οι οποίες θα σχετίζονται με τις επιδόσεις των μαθητών στο λύκειο.

Αξίζει να σημειωθεί ότι για τα συγκεκριμένα τμήματα, οι μαθητές της Γ' λυκείου θα υποβάλλουν ένα πρώτο μηχανογραφικό δελτίο από τον Φεβρουάριο, στο οποίο θα προσδιορίζονται τα τμήματα χαμηλής ζήτησης στα οποία επιθυμούν να εισαχθούν χωρίς εξετάσεις.

Μετά τις Πανελλαδικές και την ανακοίνωση των βαθμολογικών επιδόσεων, οι υποψήφιοι θα υποβάλλουν το τελικό μηχανογραφικό.



2. ΟΙ ΚΑΘΗΓΗΤΕΣ ΑΠΟΚΛΕΙΟΥΝ ΤΟ ΥΠΟΥΡΓΕΙΟ ΥΓΕΙΑΣ

Μέσο: ΒΡΑΔΥΝΗ

Ημ. Έκδοσης: . . . 15/02/2012 Ημ. Αποδελτίωσης: . . . 15/02/2012

Σελίδα: 14



Οι καθηγητές αποκλείουν το υπουργείο Υγείας

Οι καθηγητές, που διανύουν 5ήμερο αντιδράσεων και απεργιακών κινητοποιήσεων (13-17 Φεβρουαρίου) κατά του νέου

- Μνημονίου, θα αποκλείσουν σήμερα το υπουργείο Υγείας στις 13.00, προκειμένου να διαμαρτυρηθούν για τη διάλυση της υγειονομικής περίθαλψης.

Επίσης, προγραμματίζουν διαμαρτυρία και αποκλεισμό της Περιφερειακής Διεύθυνσης Εκπαίδευσης Αττικής, την ίδια ώρα την Παρασκευή, προκειμένου να διαμαρτυρηθούν για τις νέες σχεδιαζόμενες συγχωνεύσεις και καταργήσεις σχολείων.

Η ΟΛΜΕ καλεί την ΑΔΕΔΥ να αποφασίσει χωρίς καθυστέρηση ώστε να συνεχιστεί ο αγώνας, αξιοποιώντας όλες τις μορφές (απεργίες, αποκλεισμούς δημόσιων κτιρίων, διαμαρτυρίες, συλλαλητήρια κ.λπ.) μέχρι να φύγουν κυβέρνηση και τρόικα και να ανατραπεί αυτή η πολιτική.