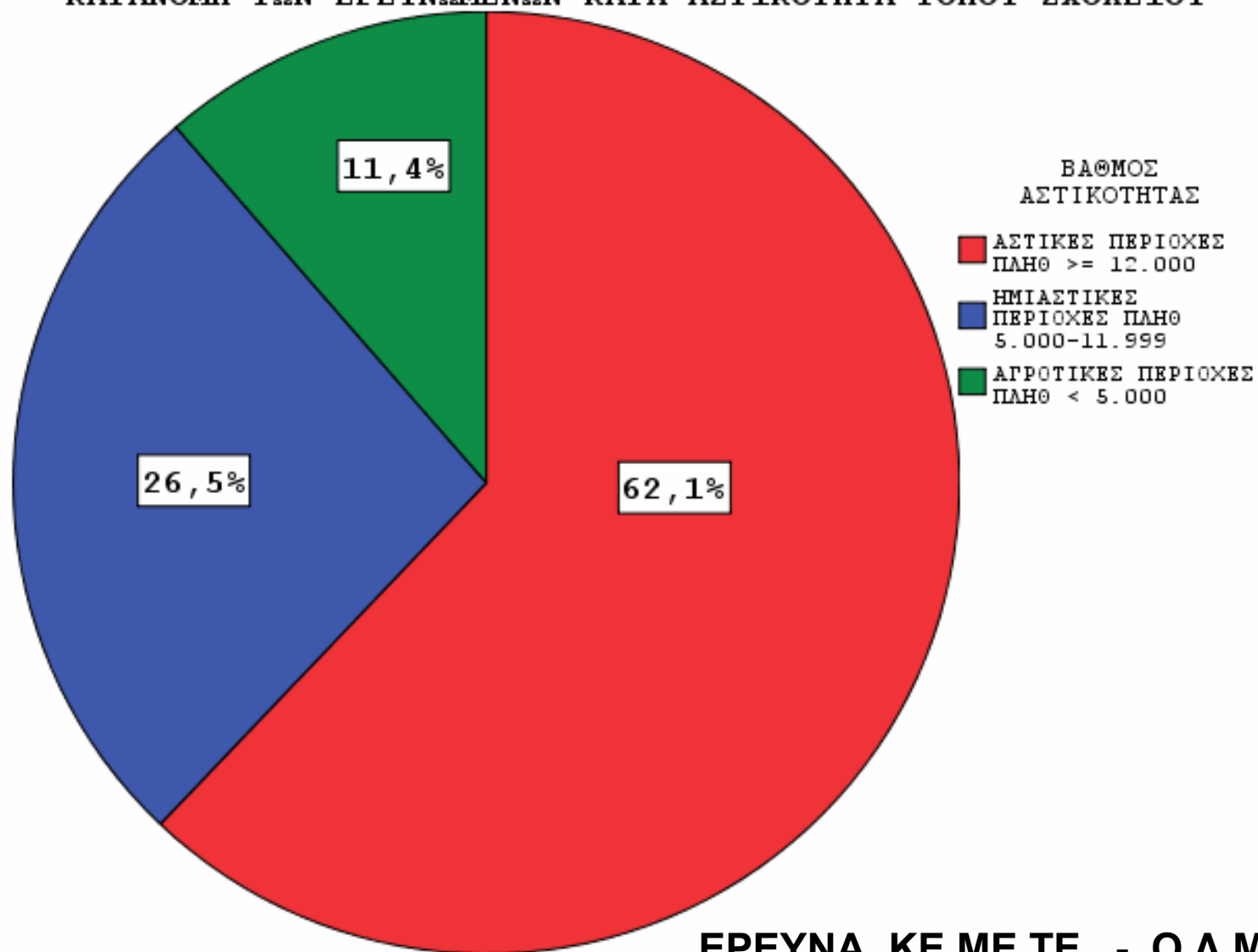


**ΕΡΕΥΝΑ ΚΕ.ΜΕ.ΤΕ. - Ο.Λ.Μ.Ε.**  
**(Απρίλης – Μάης 2008)**

**ΑΝΤΙΚΕΙΜΕΝΟ ΤΗΣ ΕΡΕΥΝΑΣ:**

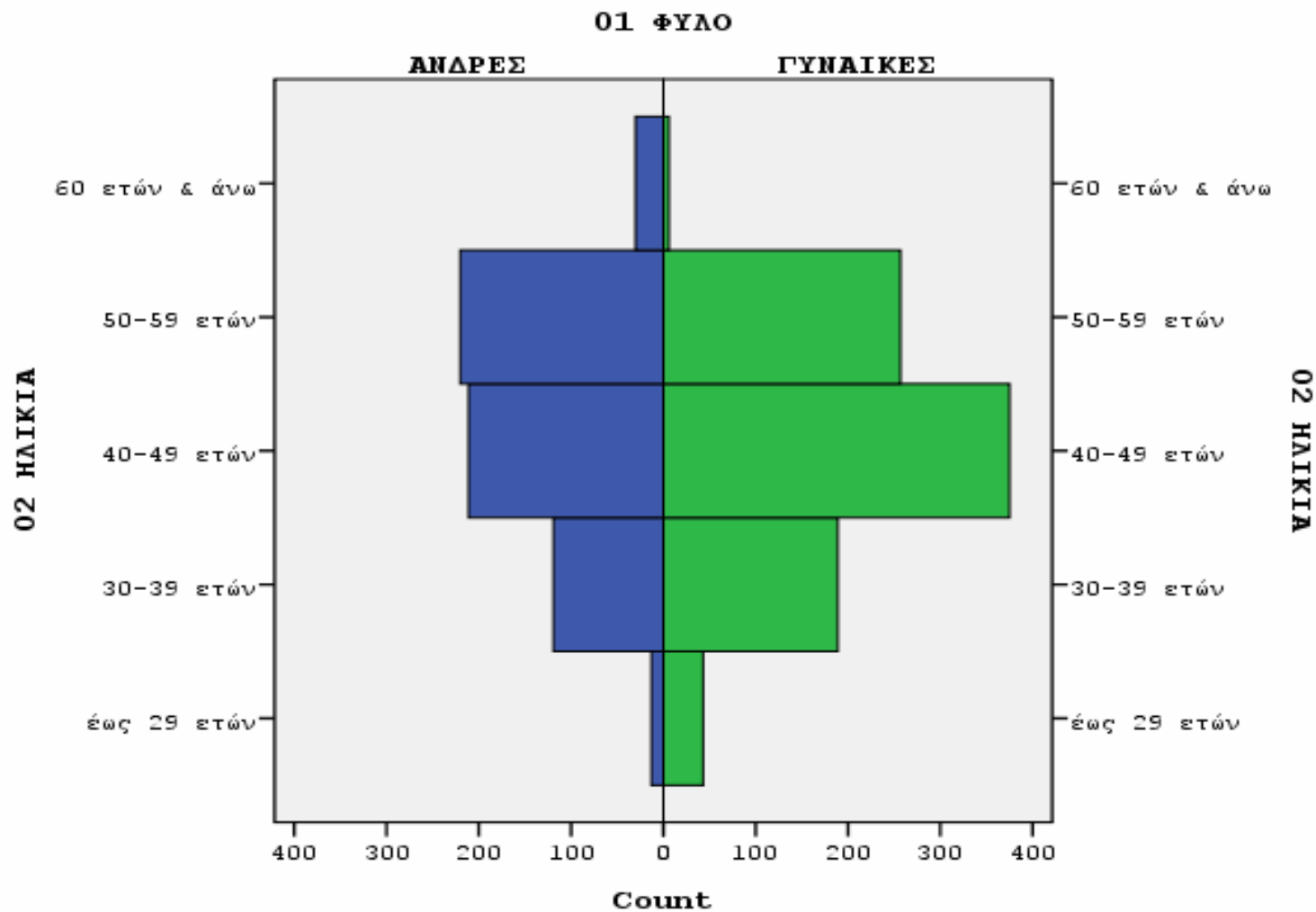
**Η διερεύνηση και καταγραφή της γνώμης των εκπαιδευτικών της Δευτεροβάθμιας Εκπαίδευσης σχετικά με τα σχολικά προγράμματα, βιβλία και άλλα διδακτικά υλικά που παρέχονται από το Υπουργείο Παιδείας προς χρήση στη Δευτεροβάθμια Εκπαίδευση**

**ΚΑΤΑΝΟΜΗ ΤΩΝ ΕΡΕΥΝΩΜΕΝΩΝ ΚΑΤΑ ΑΣΤΙΚΟΤΗΤΑ ΤΟΠΟΥ ΣΧΟΛΕΙΟΥ**



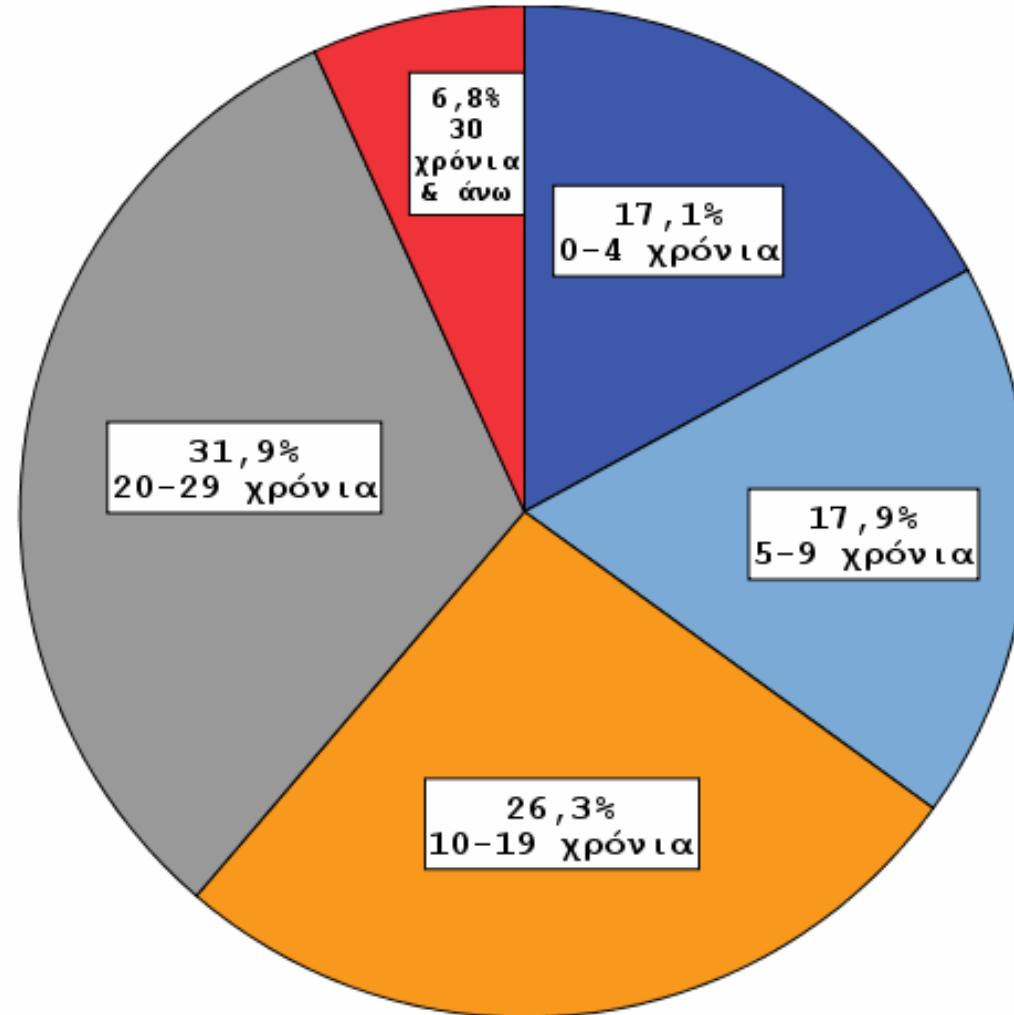
**ΕΡΕΥΝΑ ΚΕ.ΜΕ.ΤΕ. - Ο.Λ.Μ.Ε.**  
**(Απρίλης – Μάης 2008)**

**ΠΥΡΑΜΙΔΑ ΤΩΝ ΕΡΕΥΝΩΜΕΝΩΝ ΚΑΤΑ ΦΥΛΟ ΚΑΙ ΗΛΙΚΙΑ**



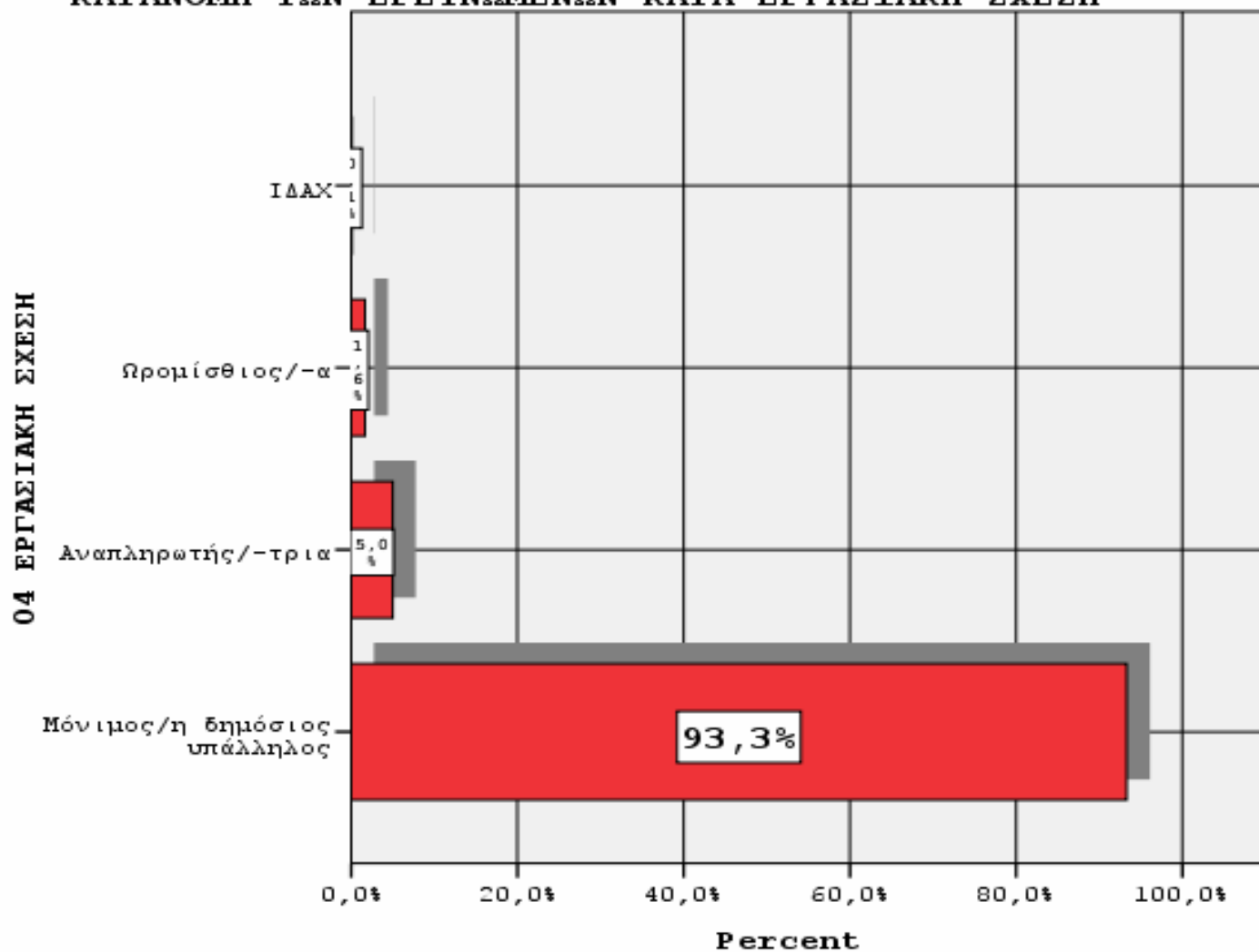
**ΕΡΕΥΝΑ ΚΕ.ΜΕ.ΤΕ. - Ο.Λ.Μ.Ε.**  
**(Απρίλης – Μάης 2008)**

**ΚΑΤΑΝΟΜΗ ΤΩΝ ΕΡΕΥΝΩΜΕΝΩΝ ΚΑΤΑ ΧΡΟΝΙΑ ΥΠΗΡΕΣΙΑΣ**



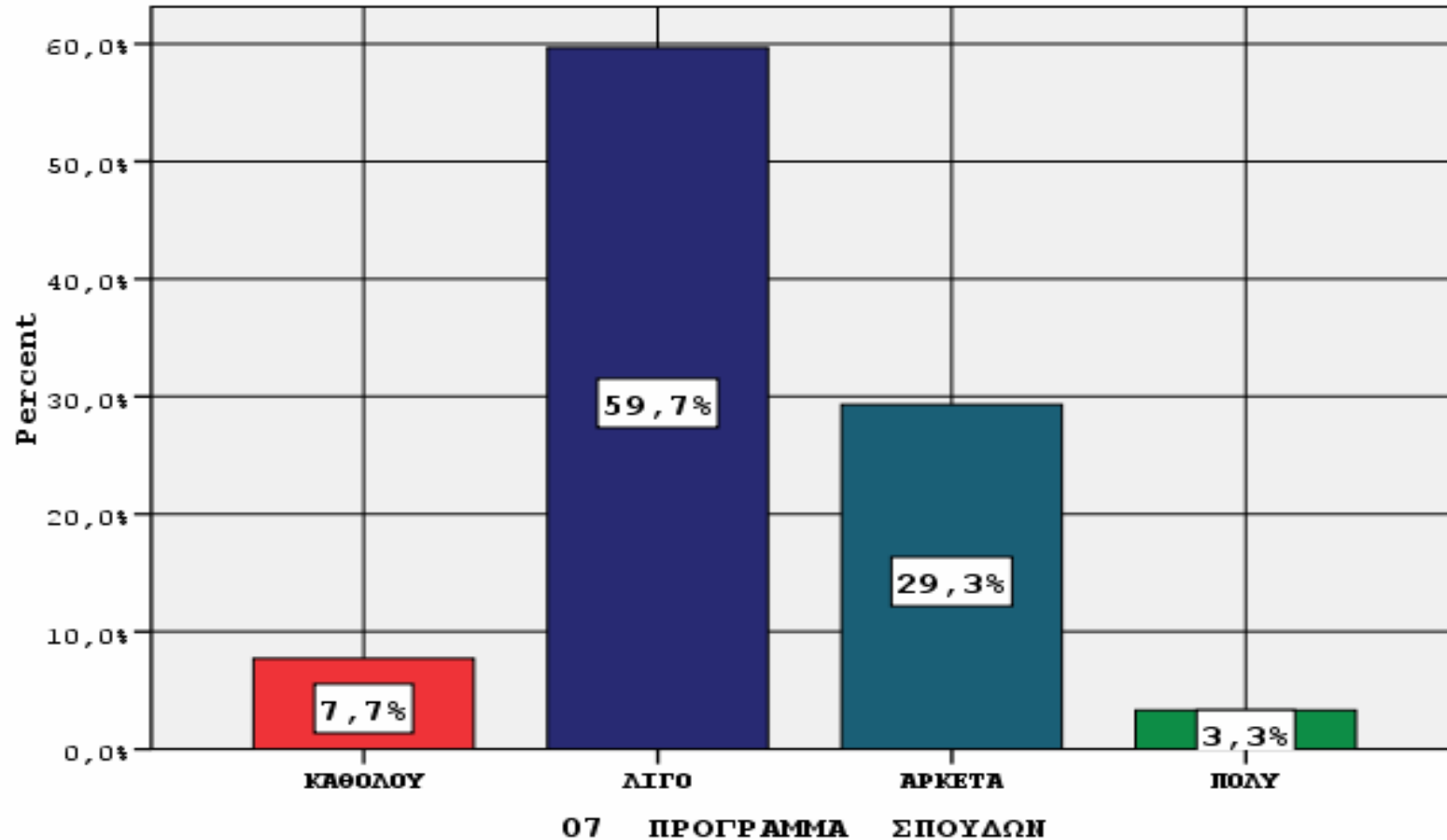
**ΕΡΕΥΝΑ ΚΕ.ΜΕ.ΤΕ. - Ο.Λ.Μ.Ε.**  
**(Απρίλης – Μάης 2008)**

### ΚΑΤΑΝΟΜΗ ΤΩΝ ΕΡΕΥΝΩΜΕΝΩΝ ΚΑΤΑ ΕΡΓΑΣΙΑΚΗ ΣΧΕΣΗ



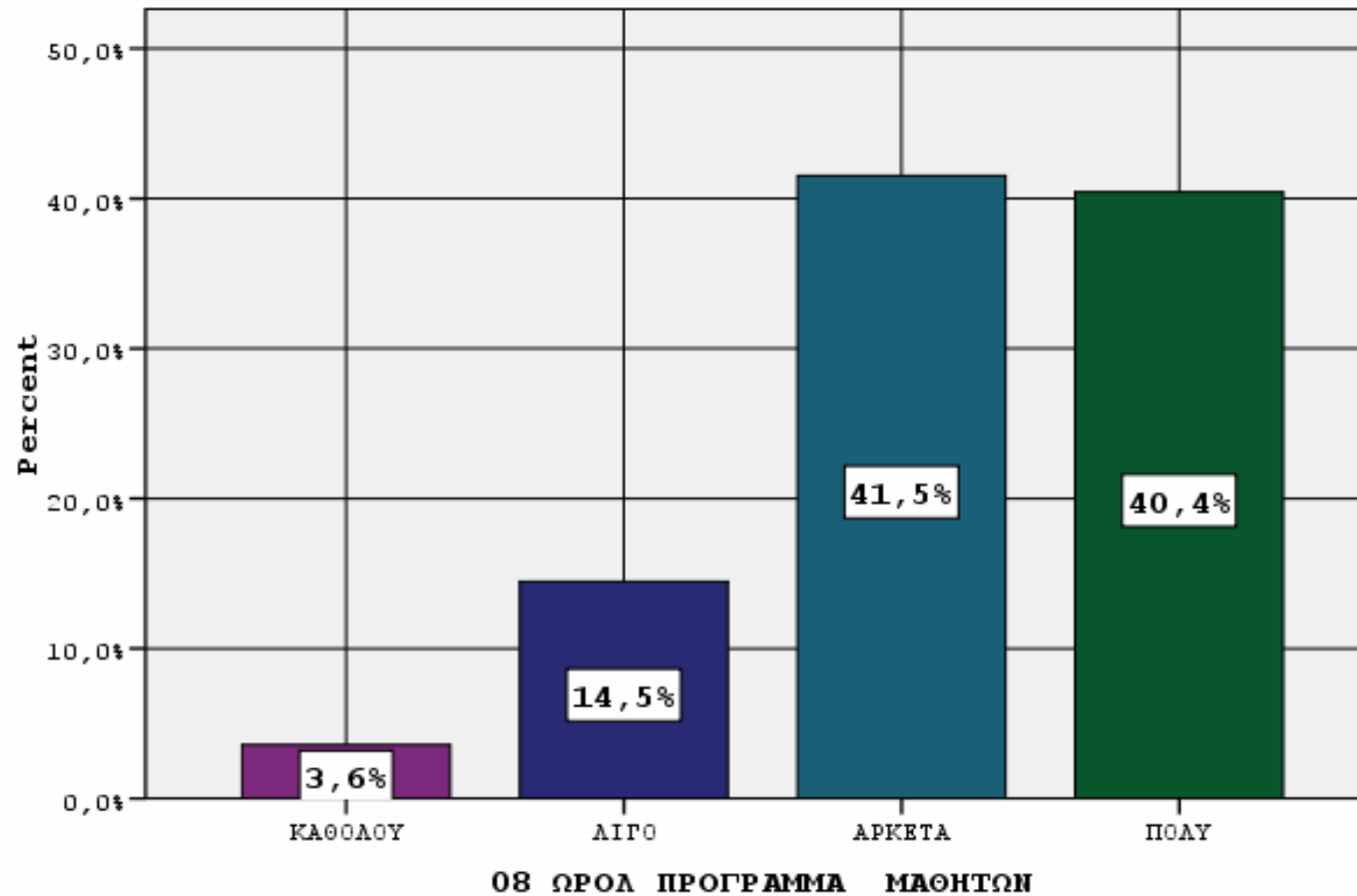
**ΕΡΕΥΝΑ ΚΕ.ΜΕ.ΤΕ. - Ο.Λ.Μ.Ε.**  
**(Απρίλης - Μάης 2008)**

7. Σε ποιο βαθμό θεωρείτε ότι το πρόγραμμα σπουδών του σχολείου στο σύνολό του συμβάλλει στην ανάπτυξη της κριτικής σκέψης, της αυτενέργειας και των δημιουργικών ικανοτήτων των μαθητριών και μαθητών;



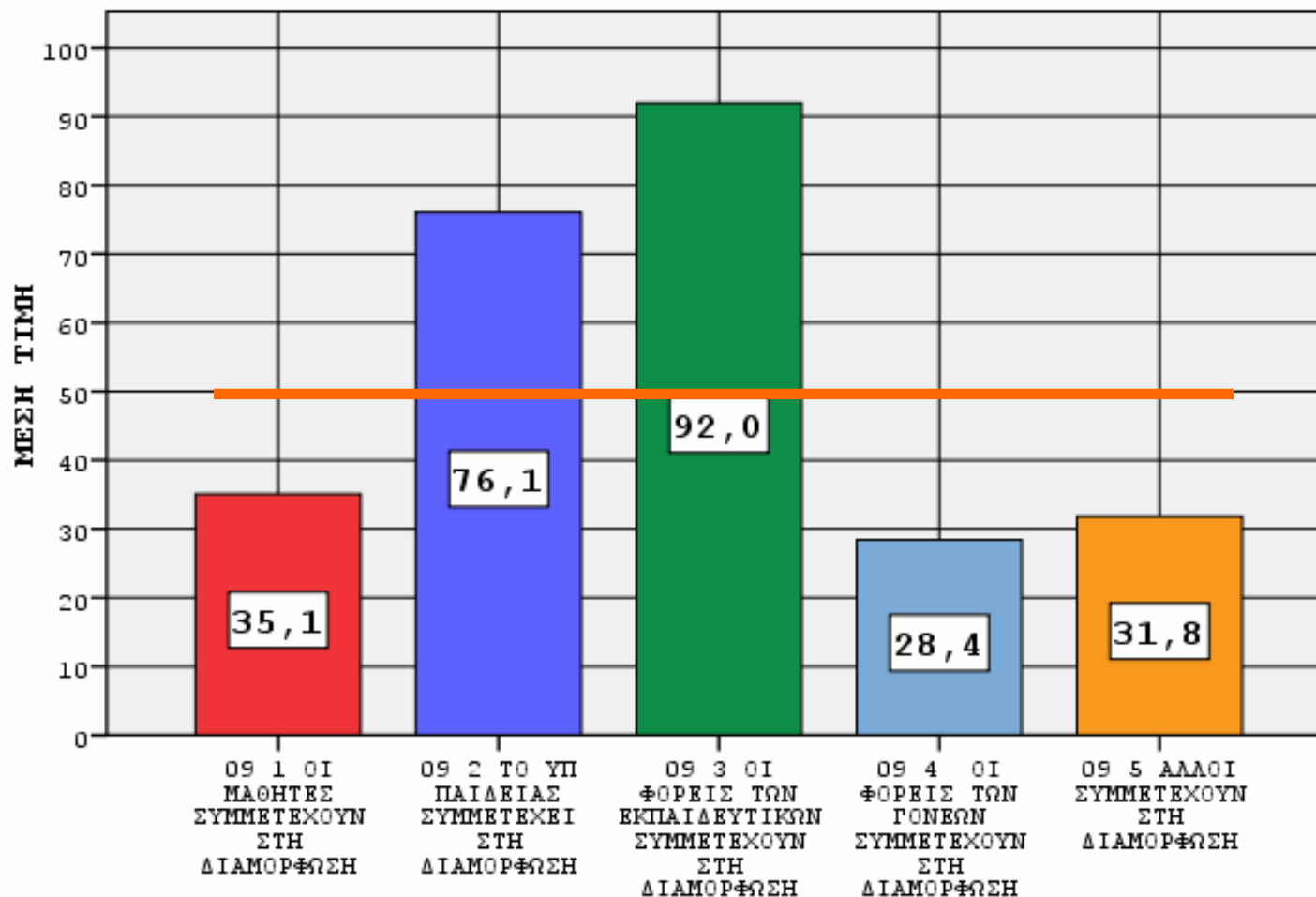
**ΕΡΕΥΝΑ ΚΕ.ΜΕ.ΤΕ. - Ο.Λ.Μ.Ε.**  
**(Απρίλης - Μάης 2008)**

8. Σε ποιο βαθμό θεωρείτε ότι είναι επιβαρημένο το ωρολόγιο πρόγραμμα των μαθητών/-τριών στη βαθμίδα όπου διδάσκετε;



**ΕΡΕΥΝΑ ΚΕ.ΜΕ.ΤΕ. - Ο.Λ.Μ.Ε.**  
**(Απρίλης – Μάης 2008)**

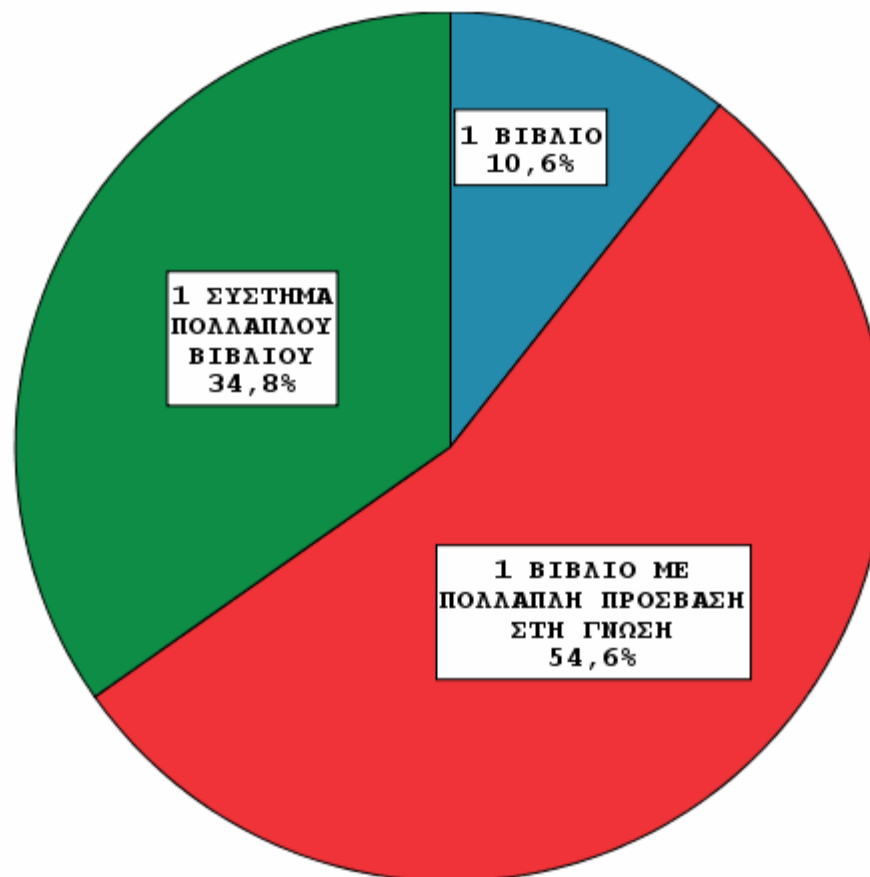
9. Σε ποιο βαθμό θεωρείτε ότι είναι αναγκαίο να συμμετέχει στη διαμόρφωση των εκπαιδευτικών προγραμμάτων και τη σύνταξη των σχολικών βιβλίων καθένας από τους παρακάτω παράγοντες:



**ΕΡΕΥΝΑ ΚΕ.ΜΕ.ΤΕ. - Ο.Λ.Μ.Ε.**  
**(Απρίλης – Μάης 2008)**

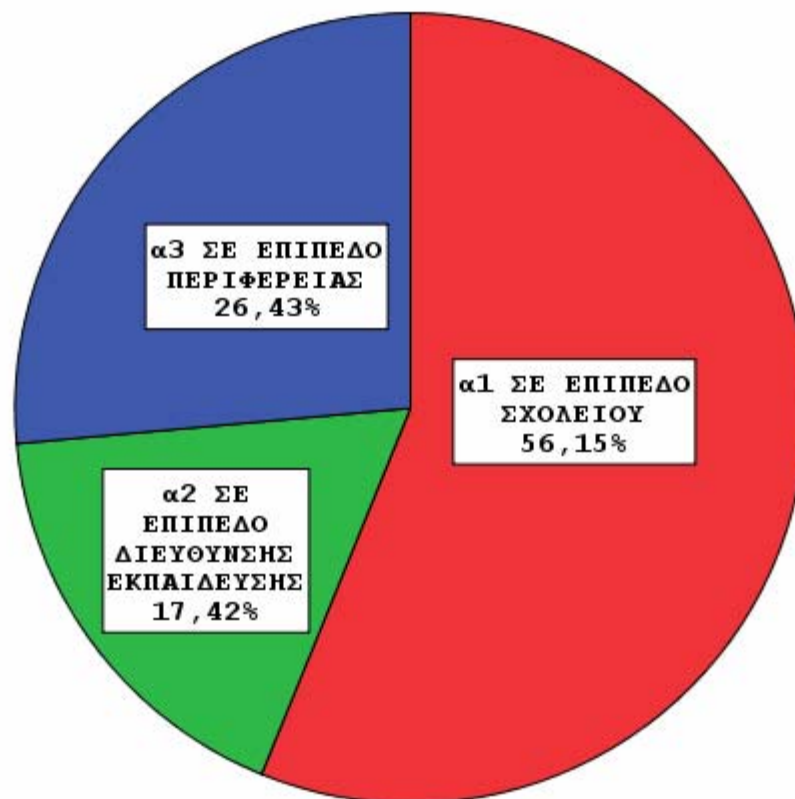


10 ΠΟΙΑ ΕΠΙΛΟΓΗ ΕΙΝΑΙ ΚΑΤΑΛΗΛΗ ΓΙΑ ΤΟ ΣΧΟΛΙΚΟ ΒΙΒΛΙΟ



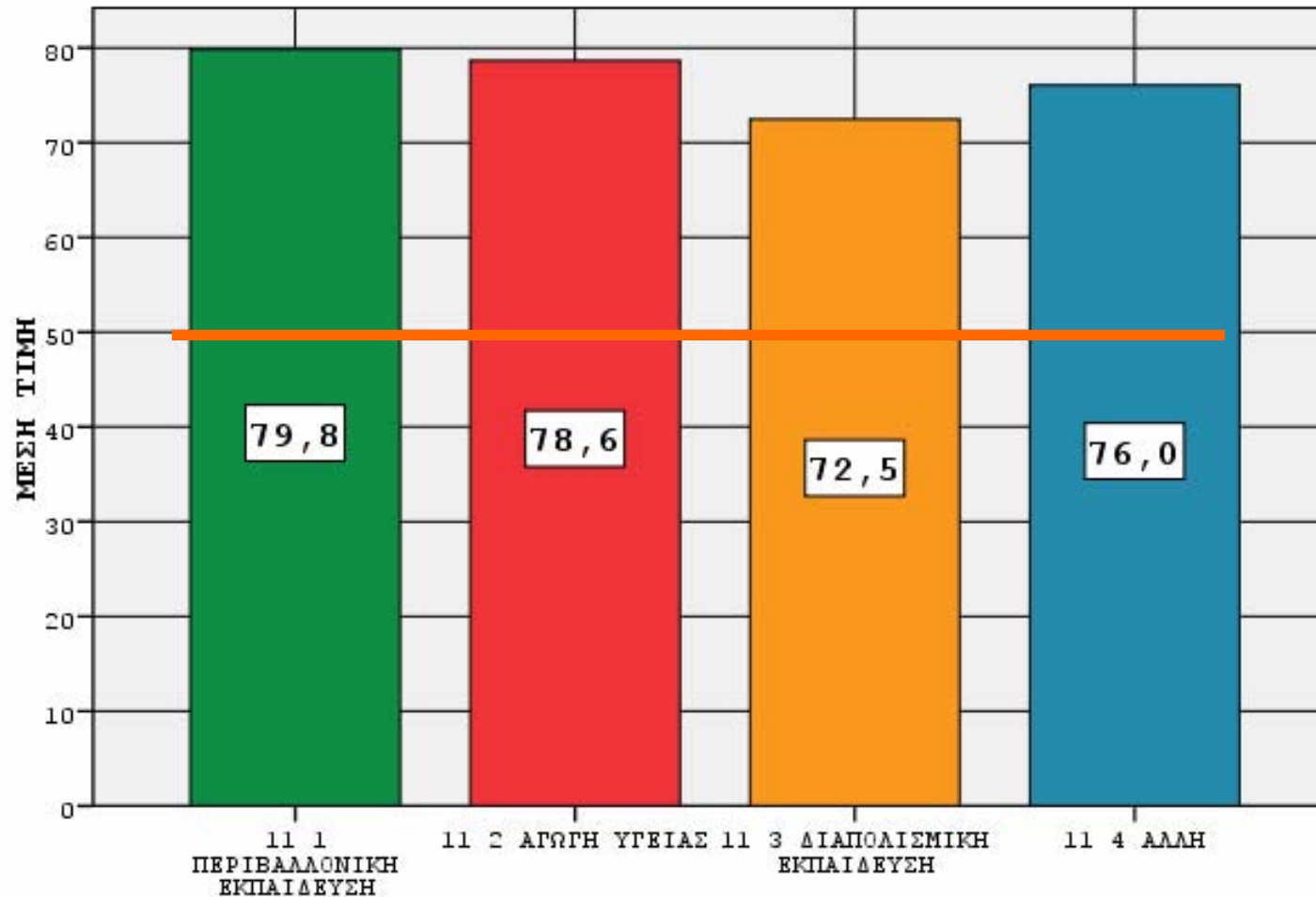
ΕΡΕΥΝΑ ΚΕ.ΜΕ.ΤΕ. - Ο.Λ.Μ.Ε.  
(Απρίλης – Μάης 2008)

10 3 α Η ΕΠΙΛΟΓΗ ΕΝΟΣ ΒΙΒΛΙΟΥ ΣΤΟ ΣΥΣΤΗΜΑ ΠΟΛΛΑΠΛΟΥ ΒΙΒΛΙΟΥ  
ΝΑ ΓΙΝΕΤΑΙ :



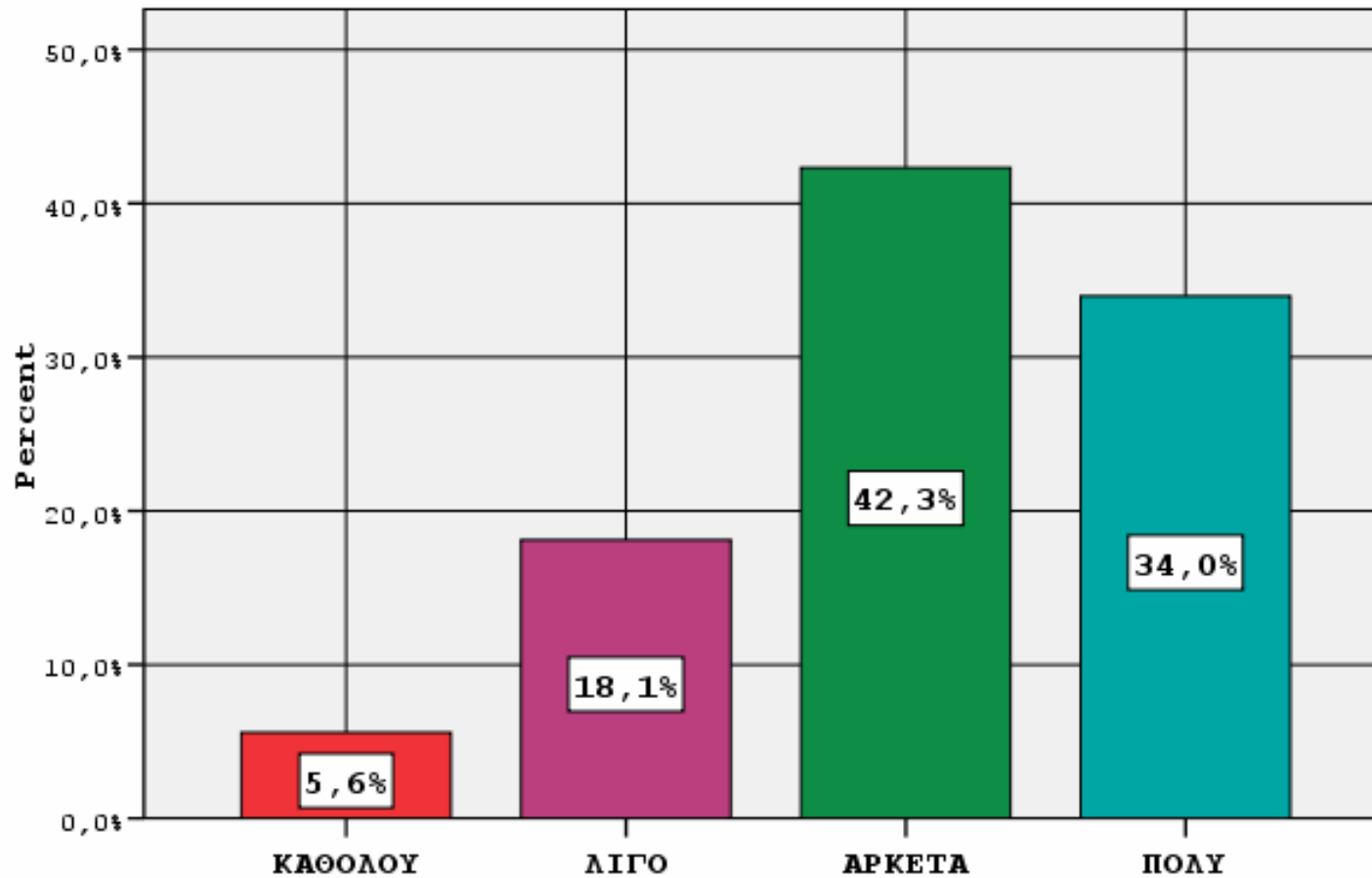
ΕΡΕΥΝΑ ΚΕ.ΜΕ.ΤΕ. - Ο.Λ.Μ.Ε.  
(Απρίλης – Μάης 2008)

11. Σε ποιο βαθμό θεωρείτε ότι η καθεμία από τις παρακάτω δραστηριότητες πρέπει να διαποτίζει το σύνολο του προγράμματος σπουδών / των μαθημάτων;



**ΕΡΕΥΝΑ ΚΕ.ΜΕ.ΤΕ. - Ο.Λ.Μ.Ε.**  
**(Απρίλης – Μάης 2008)**

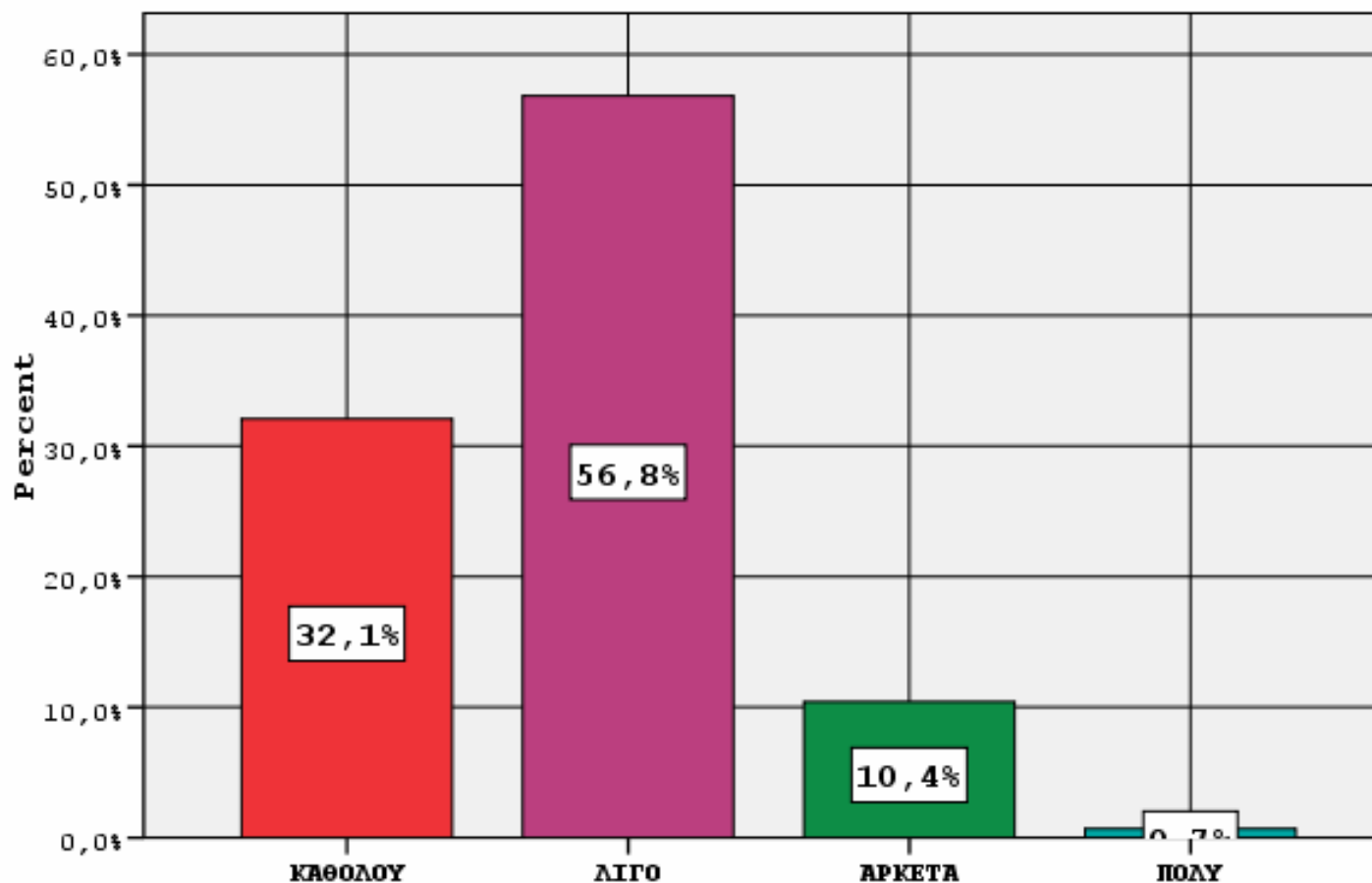
12. Δραστηριότητες όπως οι παραπάνω (Αγωγή Υγείας, Περιβαλλοντική Εκπαίδευση κ.λπ.) σε ποιο βαθμό θεωρείτε ότι πρέπει να έχουν τη θέση τους και στο ωρολόγιο πρόγραμμα, ώστε να απευθύνονται σε όλα τα παιδιά (π.χ. ένα δίωρο την εβδομάδα για το σύνολο αυτών



12 ΘΕΣΗ ΔΡΑΣΤΗΡΙΟΤΗΤΩΝ ΣΤΟ ΩΡΟΛΟΓΙΟ ΠΡΟΓΡΑΜΜΑ

**ΕΡΕΥΝΑ ΚΕ.ΜΕ.ΤΕ. - Ο.Λ.Μ.Ε.**  
**(Απρίλης – Μάης 2008)**

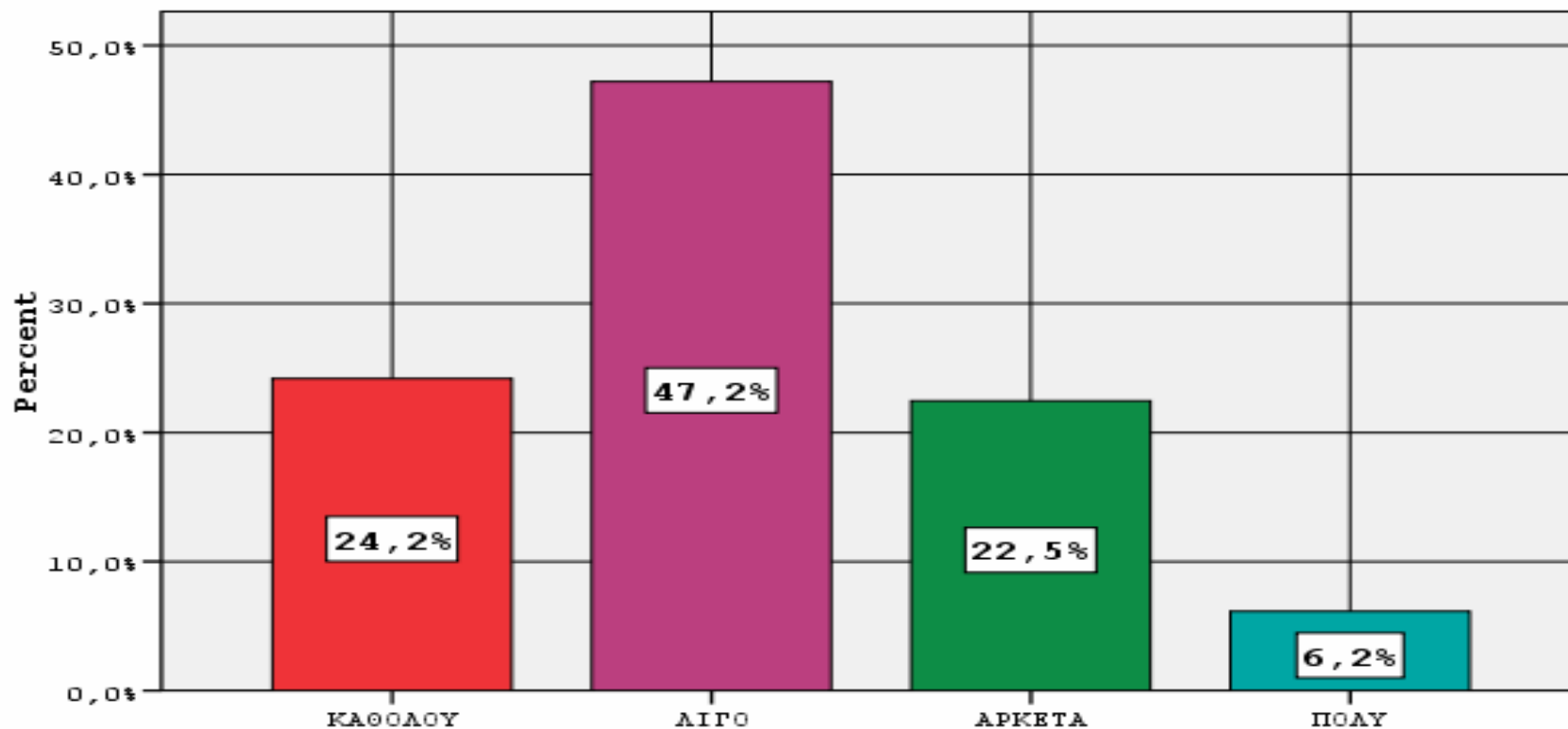
13. Σε ποιο βαθμό θεωρείτε ότι υπήρξε επαρκής η επιμόρφωση των εκπαιδευτικών από την Πολιτεία στα νέα προγράμματα σπουδών και στα αντίστοιχα βιβλία της ειδικότητάς σας;



13 ΕΠΑΡΚΕΙΑ ΕΠΙΜΟΡΦΩΣΗΣ ΕΚΠΑΙΔΕΥΤΙΚΩΝ

**ΕΡΕΥΝΑ ΚΕ.ΜΕ.ΤΕ. - Ο.Λ.Μ.Ε.**  
**(Απρίλης – Μάης 2008)**

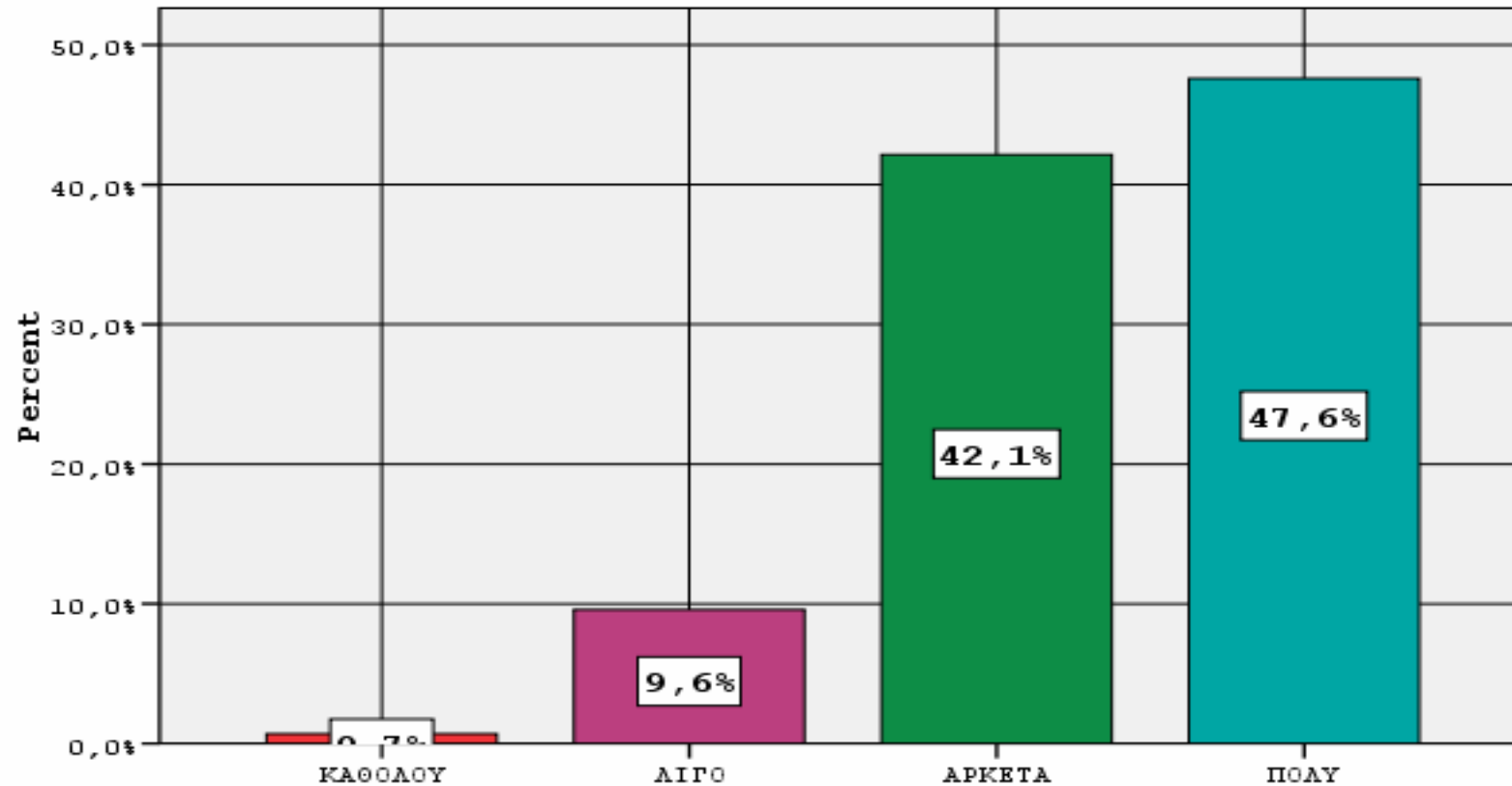
14. Σε ποιο βαθμό θεωρείτε ότι η διαθέσιμη υλικοτεχνική υποδομή του σχολείου σας (εργαστήρια, χώροι, εξοπλισμός, ...) επαρκεί για την εφαρμογή του προγράμματος σπουδών στα μαθήματα της ειδικότητάς σας;



14 ΕΠΑΡΚΕΙΑ ΥΛΙΚΟΤΕΧΝΙΚΗΣ ΥΠΟΔΟΜΗΣ

ΕΡΕΥΝΑ ΚΕ.ΜΕ.ΤΕ. - Ο.Λ.Μ.Ε.  
(Απρίλης - Μάης 2008)

15. Σε ποιο βαθμό θεωρείτε ότι η αναζήτηση γνώσεων και πληροφοριών μέσω των τεχνολογιών πληροφορικής και επικοινωνίας και η αξιοποίησή τους πρέπει να αποτελεί συστατικό της μαθησιακής διαδικασίας του σχολείου;



15 ΑΞΙΟΛΟΓΗΣΗ ΑΝΑΖΗΤΗΣΗΣ ΠΛΗΡΟΦΟΡΙΩΝ ΜΕΣΩ ΝΕΩΝ ΤΕΧΝΟΛΟΓΙΩΝ

ΕΡΕΥΝΑ ΚΕ.ΜΕ.ΤΕ. - Ο.Λ.Μ.Ε.  
(Απρίλης – Μάης 2008)